

... sabías que ...

El refugio a través de las Barreras Verticales.



Los espectadores situados tras las barreras verticales deben permitir el refugio a los participantes.

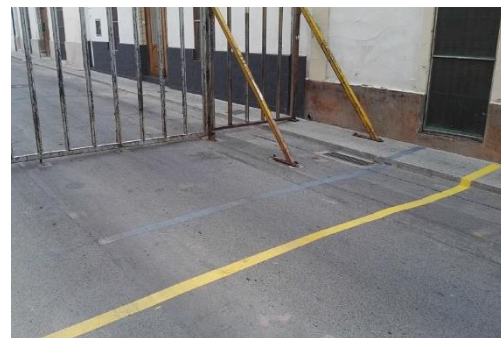
Las barreras verticales, además de impedir la fuga de las reses del ámbito de celebración de los festejos taurinos, deben proporcionar protección a los espectadores y **refugio a los participantes**.

Compatibilizar los usos de espectadores y participantes no es sencillo cuando existen aglomeraciones. Por un lado, los espectadores quieren contemplar el festejo y para ello procuran ocupar la "primera fila" detrás justo de los barrotes de las barreras verticales y, por otro lado, están los participantes que se refugian a través de los barrotes cuando se ven acuciados por las reses. Cuando existe aglomeración de espectadores, los situados en primera fila suelen tener dificultades para retroceder, dificultando o impidiendo el refugio de los participantes. En ocasiones, los participantes no pueden atravesar la barrera, quedando expuestos a la embestida.

Especialmente delicada es la circunstancia en la que, junto a una aglomeración de

espectadores detrás de una barrera, se une una elevada cantidad de participantes intentando atravesarla para su refugio.

Los espectadores deben liberar los huecos entre barrotes y prevenir su propio retroceso cuando los participantes acuden a la barrera para refugiarse. **Los participantes deben percibir** la escasez de refugio cuando exista exceso de corredores. **Los organizadores deben proporcionar** suficientes instalaciones de refugio y el **Director del Festejo debe advertir** las circunstancias de riesgo por aglomeraciones, ordenando las soluciones que considere oportunas.



Solución de señalética horizontal.



Gran número de participantes.

... para nota ...

Se han intentado varias **soluciones** con diferente resultado.

Señalética horizontal: Raya en el pavimento señalando el límite para la permanencia de espectadores. Es una solución barata, pero exige educación en los espectadores. No ha funcionado correctamente.

Plataforma o graderío detrás de la barrera: Permiten la contemplación del festejo a los espectadores sin que dificulten el refugio de los participantes. Exigen situarse a una cierta distancia de la barrera para permitir el flujo a través de la barrera. Es una solución cara y obliga al traslado de la instalación una vez finalizado el festejo.

Inclusión de cadafales y/o graderíos en el interior del recinto: Con esta solución se aumentan tanto las instalaciones de refugio para los participantes como aquellas desde donde contemplar el festejo para los espectadores. El ámbito del festejo debe ser suficientemente amplio para permitir su instalación. Es una solución cara.